

**Checklist om samen met de architect de BTBV van een ontwerp te controleren.**

(BTBV = Bereikbaarheid, Toegankelijkheid, Bruikbaarheid en Veiligheid)

**Bereikbaarheid**

- 1 Is het mogelijk om binnen 50 m van de entree een gehandicaptenparkeerplaats (3,5 m breed) aan te brengen?
- 2 Hoe worden de hoogteverschillen tussen de rijbaan en de entree overbrugd?  
(drempels mogen niet hoger zijn dan 20 mm)

**Toegankelijkheid**

- 3 Heeft de entree een drempel?  
(drempels mogen niet hoger zijn dan 20 mm)
- 4 Zijn de bel, de intercom en de brievenbus bereikbaar vanuit een rolstoel?
- 5 Kunnen rolstoel- en scootmobielgebruikers zelfstandig binnen komen?  
(om zelfstandig binnen te komen zijn deurautomaten noodzakelijk)
- 6 Is de vrije doorgang van alle deuren in het gebouw tenminste 0,85 m?  
(bij dubbele deuren gaat het om de vrije doorgang bij het openen van één deur)
- 7 Zijn alle drempels in het gebouw lager dan 20 mm (ook bij het sanitair)?
- 8 Is er bij haakse bochten in gangen voldoende ruimte voor rolstoel- en scootmobielgebruikers?
- 9 Staan de gangdeuren permanent open of gaan ze automatisch open?  
(veel mensen hebben moeite met deuren met drangers)
- 10 Zijn alle ruimten op de begane grond bereikbaar voor een rolstoelgebruiker?
- 11 Is er sprake van een verdieping en is deze bereikbaar voor rolstoel- en scootmobielgebruikers?  
(voor een scootmobiel moet een lift groter zijn dan 1,1 x 1,6 m)
- 12 Zijn alle ruimten op de verdiepingen bereikbaar voor een rolstoelgebruiker?

**Bruikbaarheid**

- 13 Zijn bedieningsknoppen van deurautomaten, liften (binnen en buiten de lift) bereikbaar voor rolstoelgebruikers?  
(hoogte maximaal 1,4 m)
- 14 Zijn de tafels in het gebouw geschikt en onderrijdbaar voor rolstoelgebruikers (zie afbeelding).
- 15 Is er op loopafstand een rolstoeltoegankelijk toilet?
- 16 Is er een zaal met een geluidsinstallatie met microfoons?  
Zo ja, is er een voorziening voor slechthorenden (bijv. een Infra-rood installatie)?

**Veiligheid**

- 17 Zijn de nooddeuren op de begane grond bereikbaar voor rolstoelgebruikers?
- 18 Is de vrije doorgang van alle nooddeuren in het gebouw tenminste 0,85 m?  
(bij dubbele deuren gaat het om de vrije doorgang bij het openen van één deur)
- 19 Zijn alle drempels bij nooddeuren in het gebouw lager dan 20 mm (binnen en buiten)?
- 20 Hoe komen rolstoelgebruikers van de verdieping in geval van een calamiteit als een brand?
- 21 Zijn de brandcompartimenten op de verdieping voldoende rookvrij zodat een rolstoelgebruiker tijdens een brand kan wachten op hulp?
- 22 Is de alarmering voorzien van lichtflitsen om doven en slechthorenden te attenderen?

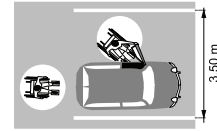
## Advies op maat

Wilt u weten hoe u uw gebouw toegankelijk kunt maken?  
Bezoek de website van Platform Gehandicapten Westland: [www.pgwestland.nl](http://www.pgwestland.nl)

Overzicht voor vaststellen beleid  
Wilt u weten hoe u toegankelijk uw gebouw(en) is (zijn)?  
Bezoek de website van Platform Gehandicapten Westland: [www.pgwestland.nl](http://www.pgwestland.nl)

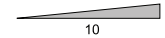
### 1. Gehandicaptenparkeerplaats

- Bij voorkeur haakse parkeerplaats (= geschikt voor busjes).



### 2. Voetpad

- Opritten (helling niet steiler dan 1:10).
- Breedte bij voorkeur 2,4 m, minimaal 1,2 m.



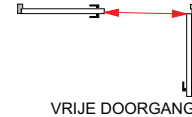
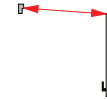
HELLING-OPRIT

### 3. Entree

- Brievenbus, bel, intercom hoogte 0,9 / 1,4 m.

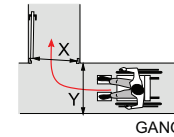
### 4. Deuren (entree, gang, bezoekersruimten)

- Vrije doorgang minimaal 0,85 m.
- Drempels lager dan 20 mm (bij voorkeur 5 mm).
- Voordeur liefst geautomatiseerd, overige deuren liefst geen drangers.



### 5. Gang

- Bij haakse bocht x+y groter dan 1,95 m (2,35 m voor scootmobielen).  
Voorbeeld: Deur (vrije doorgang 0,85 m) moet de gang minimaal 1,1 m breed zijn.

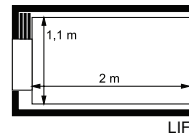


### 6. Helling

- | Helling | Hoogte       |
|---------|--------------|
| • 1:10  | tot 100 mm.  |
| • 1:12  | tot 250 mm.  |
| • 1:16  | tot 500 mm.  |
| • 1:20  | tot 1000 mm. |

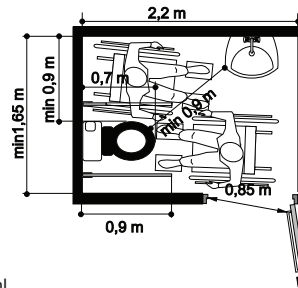
### 7. Liftoppervlak

- Bij voorkeur 1,1 x 2 m (minimaal 1,1 x 1,6 m).



### 8. Toilet (rolstoel toegankelijk)

- Minimaal 1,65 x 2,2 m.
- Recht voor closetpot 0,9 x 1,2 m.
- Aan één zijde 0,9 x 1,2 m.
- Deur draait uit toiletruimte.



#### Verankering in het proces

- 1. Kwaliteit...**  
Breng voorafgaand en tijdens de ontwerpfase de wensen van gehandicapte gebruikers in beeld. Wees niet minimaal. Toegankelijkheid is kwaliteit voor iedereen!
- 2. Zekerheid...**  
Stel voor de aanbesteding prestatie eisen op, waar het gebouw bij oplevering aan getoetst wordt.

#### Platform Gehandicapten Westland

Postbus 51, 2685 ZH Poeldijk  
[www.pgwestland.nl](http://www.pgwestland.nl)

#### Secretariaat:

Telefoon: 06 - 34 95 99 99, E-mail: [info@pgwestland.nl](mailto:info@pgwestland.nl)

Informatie over toegankelijkheid  
Wilt u informatie over toegankelijkheid?  
Bezoek de website van Platform Gehandicapten Westland: [www.pgwestland.nl](http://www.pgwestland.nl)

## Toegankelijkheid gegevens

Wilt u bezoekers en klanten informeren over toegankelijkheid?  
Bezoek de website van Platform Gehandicapten Westland: [www.pgwestland.nl](http://www.pgwestland.nl)